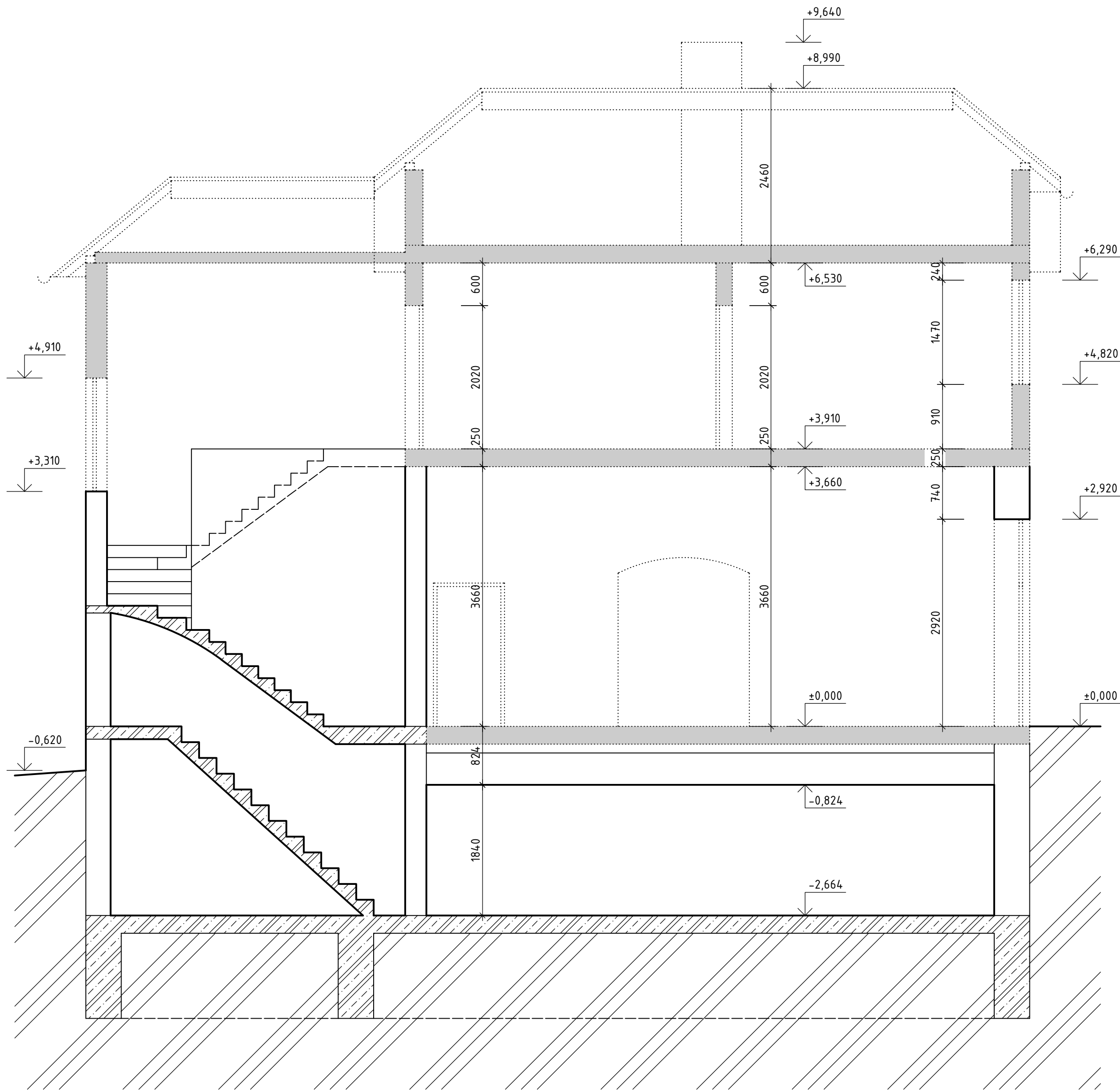


# CENTRUM SPOLEČENSKÉHO A SPOLKOVÉHO ŽIVOTA OBCE JASENNÁ - BESEDA JASENNÁ

## ŘEZ B-B' - STÁVAJÍCÍ STAV



M 1:50



### LEGENDA HMOT:

- STÁVAJÍCÍ SMÍŠENÉ ZDIVO
- STÁVAJÍCÍ ŽB KONSTRUKCE
- STÁVAJÍCÍ DŘEVĚNÉ KONSTRUKCE
- ZEMINA
- BOURANÉ KONSTRUKCE

±0,000 = 375,670 m n. m.

Investor:				Generální dodavatel:	
Centrum společenského a spolkového života obce Jasenná – Beseda Jasenná					
Místo stavby:				k. ú. Jasenná na Moravě [657689], parc. č. st. 82/1	
Generální projektant:				<div><div>KORT CZ s.r.o. +420 608 278 252 www.kort.cz Projektční a realizační činnost ve výstavbě Energetika staveb</div></div>	
Hlavní inženýr projektu:	Autor stavby:	Kreslil:	Kontroloval:		
Ing. Arch. Ivo Koudelka	Ing. Arch. Kateřina Koudeřková				
				Číslo zakázky:	
				K2a_004_15022019	
Zpracovatel dílu:				<div><div>ING. ARCH. K. KOUDELKOVÁ ING. ARCH. IVO KOUDELKA 688 01 Uherský Brod, Hradištská 35 tel.: 572637407, e-mail: k2@arch.cz mobil: 603204279</div></div>	
Odpovědný projektant:	Projektant:	Kreslil:	Kontroloval:		
Ing. Arch. Ivo Koudelka	David Plessner	David Plessner	Ing. Arch. Ivo Koudelka		
				Číslo zakázky:	
Stavba:				Centrum společenského a spolkového života obce Jasenná – Beseda Jasenná	
				Stupeň PD:	Realizační dokumentace stavby
				Formát:	A2
				Měřítko:	1:50
Objekt, provozní celek:				Datum:	02/2019
				Číslo zakázky:	K2a_004_15022019
Díl:				Číslo archivu:	
Název výkresu:				Číslo výkresu:	D.1.1.06
				ŘEZ B-B' - STÁVAJÍCÍ STAV	